

COMUNE DI MANSUE'
Provincia di Treviso

P.A.T.

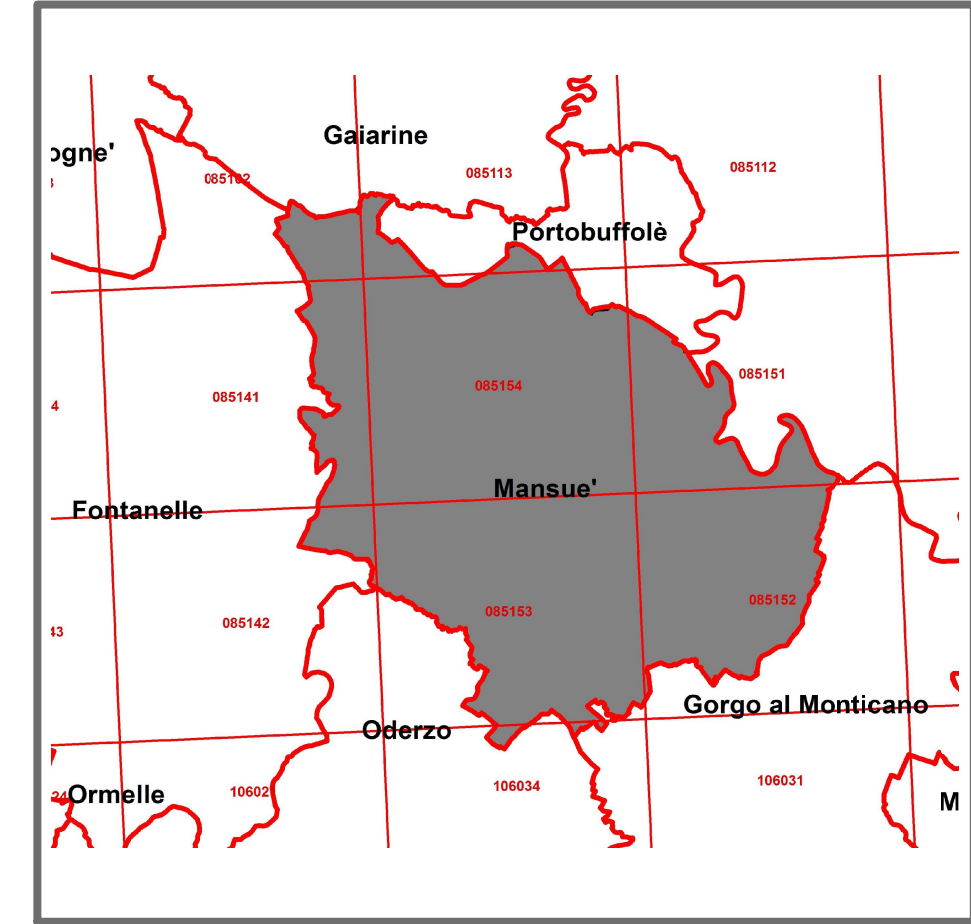
Elaborato

3

Scala 1:10.000

CARTA GEOMORFOLOGICA

Gruppo C - Quadro Conoscitivo



STUDIO HgeO
Piazza Vittorio E. II, 142/b
45021 - Badia Polesine (Ro)
Tel 0425594842 - Fax 0425595800
web site: www.hgeo.it
mail: hgeo@hgeo.it

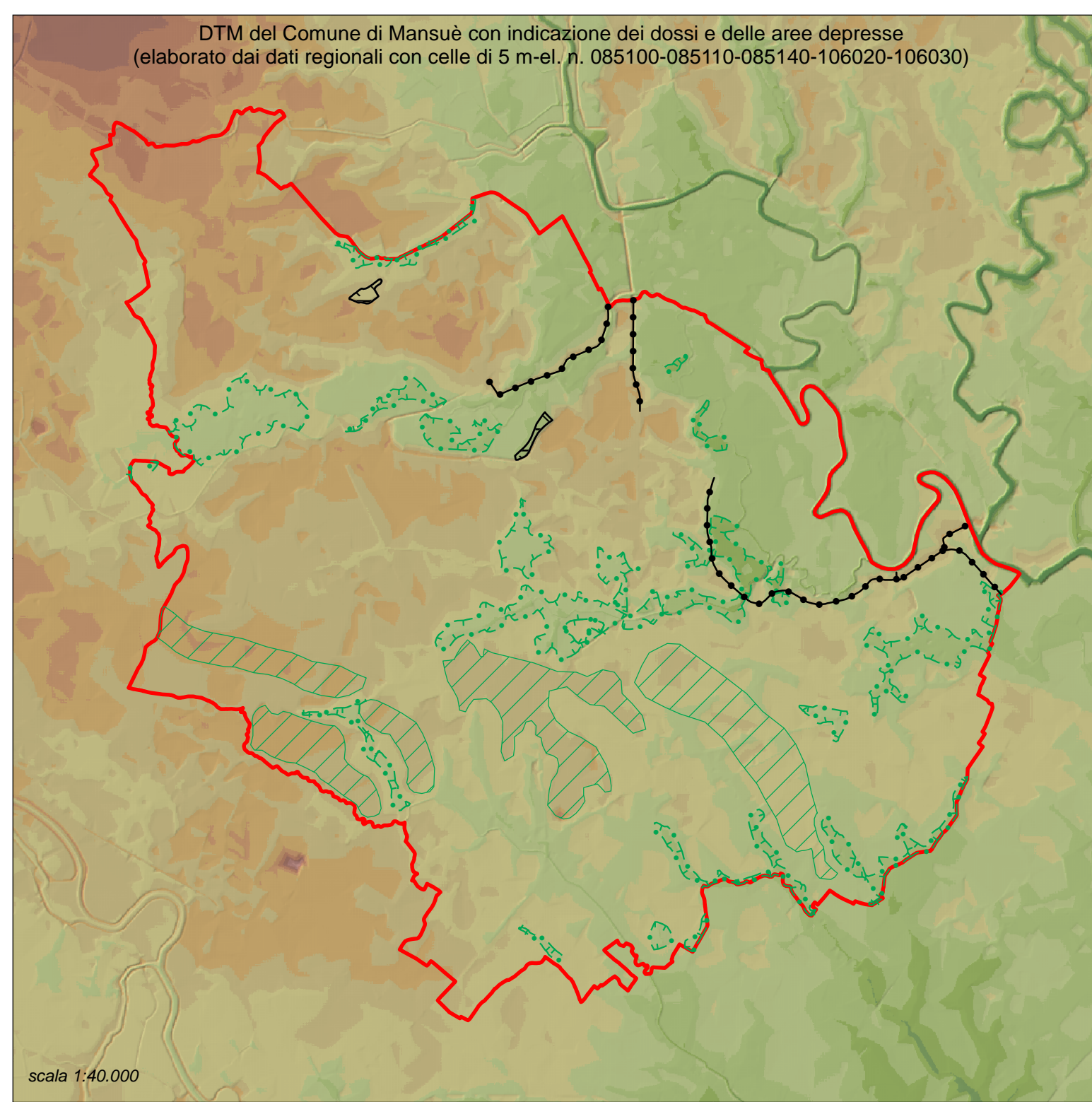
-dott. Filippo Baratto
geologo
Collaboratori
-dott.ssa Raffaella Checchinato
geologo
-dott.ssa Elena Parolo
urbanista
-dott.ssa Chiara Zani
ingegnere

DATA Aprile 2015

3
1:10.000

Carta Geomorfologica

- LEGENDA**
- Dosso fluviale
 - Area depressa in pianura alluvionale
 - Superficie di sbancamento (cava abbandonata)
 - Isoipse del microrilievo con quota in m s.l.m.
 - Orlo di scarpata di cava abbandonata o dismessa
 - Orlo di scarpata di erosione fluviale o di terrazzo: altezza fra 5 e 10 m
 - Orlo di scarpata di erosione fluviale o di terrazzo: altezza inferiore a 5 m
 - Traccia di corso fluviale estinto, a livello di pianura o leggermente incassato
 - Argini principali
 - Rilevato stradale
 - Confine comunale



scala 1:40.000