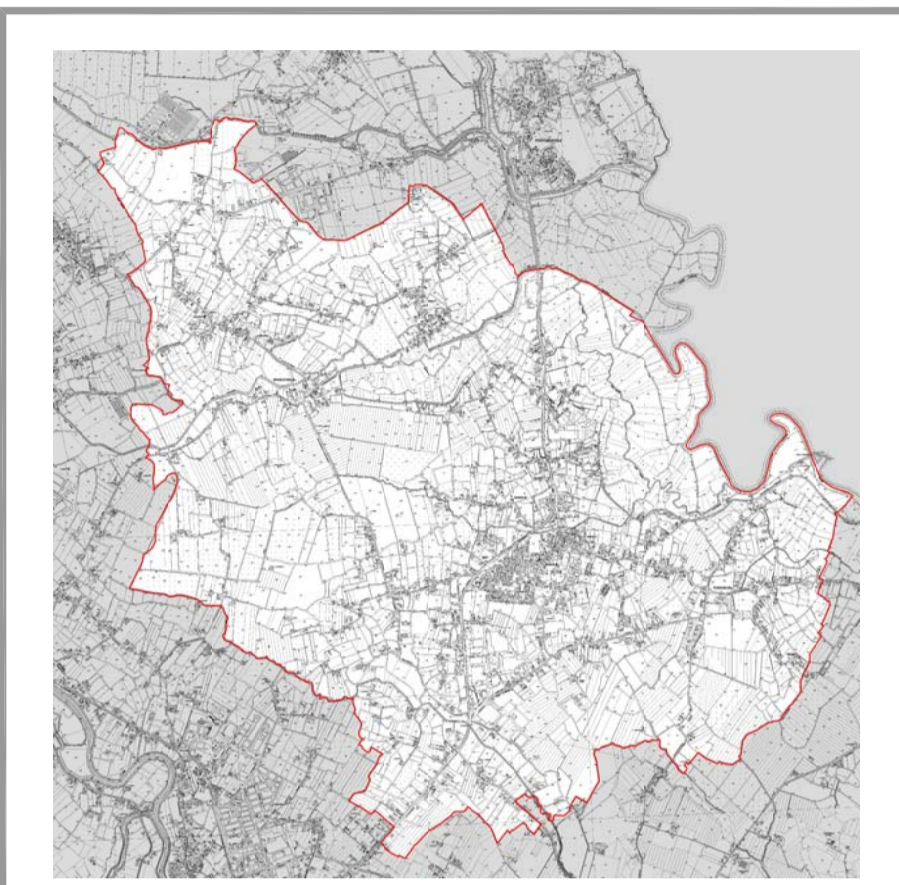




Tavola della Compatibilità Ambientale



REGIONE VENETO Direzione Urbanistica e Pianeggiamento Unità di Progetto Coordinamento Commissari VAS - VINCA - NUPV

PROGETTAZIONE Paolo Furlanetto - urbanista Matteo Gobbo - pianificatore Consorzio consorziole Nordovest Filippo Barato - ingegnere Elena Perin - vide a studi

ottobre 2015

LEGENDA

- Confine comunale
Individuazione degli Ambiti territoriali Omogenei
ATO A 1, ATO A 2, ATO R 1, ATO R 2
Azioni strategiche
Valori e tutele naturali - Rete ecologica locale
Altre componenti
Valutazione ambiti di trasformazione insediativa

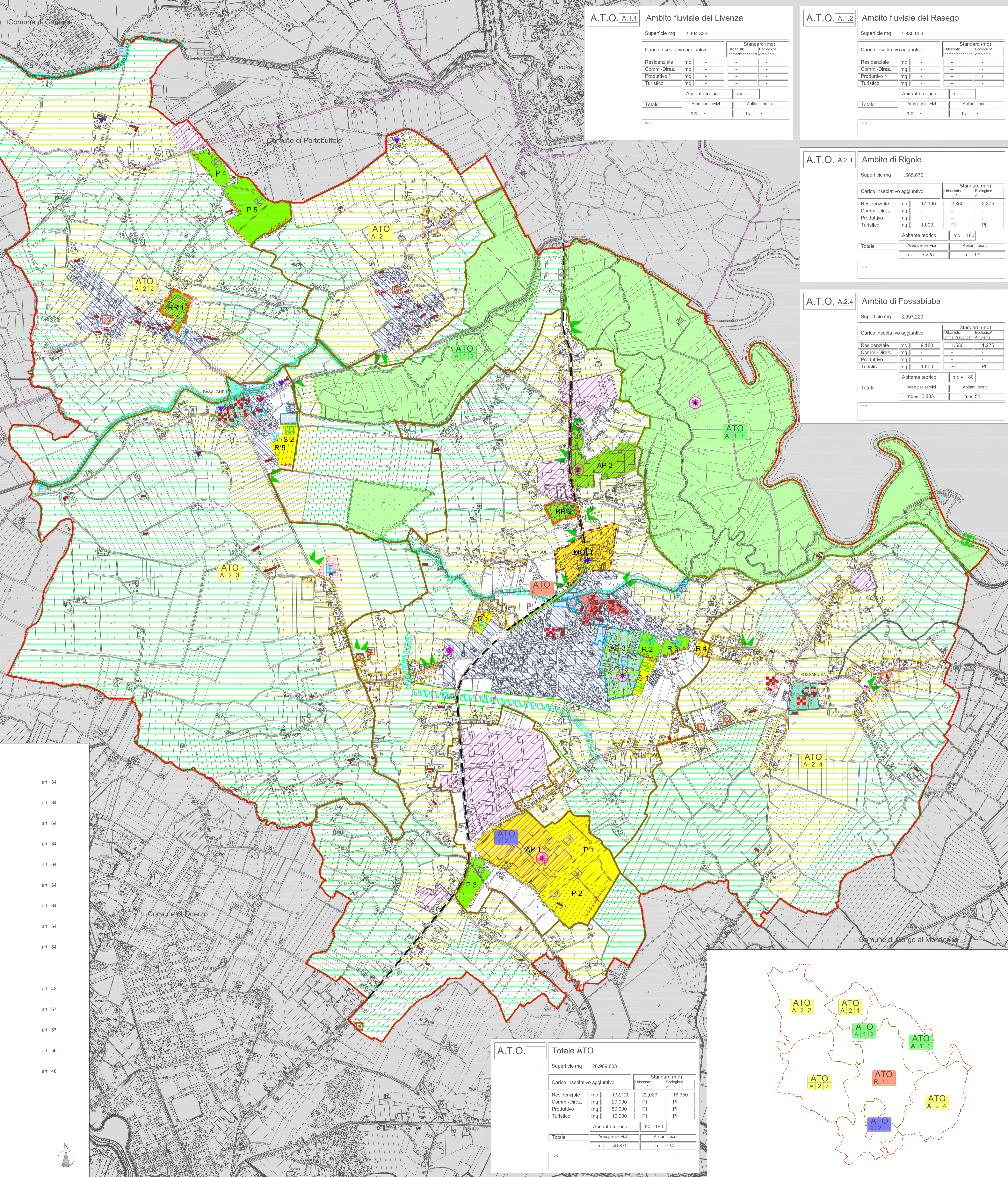
A.T.O. A.2.2 Ambito di Cornarè. Superficie mq 3.957.733. Carico insediativo aggiuntivo: Residenziale 15.850, Comm.-Direz. 2.640, Produttivo 2.200, Turistico 1.000. Abitante teorico mc = 180. Totale mq = 4.840, n. = 88.

A.T.O. A.2.3 Ambito di Basalghella. Superficie mq 5.054.468. Carico insediativo aggiuntivo: Residenziale 14.580, Comm.-Direz. 2.430, Produttivo 2.025, Turistico 3.000. Abitante teorico mc = 180. Totale mq = 4.455, n. = 81.

A.T.O. R.1 Ambito Residenziale Culturale Integrato di Mansue. Superficie mq 7.046.919. Carico insediativo aggiuntivo: Residenziale 75.420, Comm.-Direz. 12.500, Produttivo 10.475, Turistico 4.000. Abitante teorico mc = 180. Totale mq 22.995, n. 419.

A.T.O. R.2 Ambito Produttivo di Mansue. Superficie mq 1.057.403. Carico insediativo aggiuntivo: Residenziale 10.000, Comm.-Direz. 45.000, Produttivo 10.000, Turistico 10.000. Abitante teorico mc = 180. Totale mq - n. -.

Valori e tutele naturali - Rete ecologica locale. Core Areas, Aree di connessione naturalistica, Corridoi ecologici principali, Corridoi ecologici secondari, Isole a elevata naturalità, Varchi, Barriere infrastrutturali, Barriere naturali, Altre componenti, Valutazione ambiti di trasformazione insediativa.



A.T.O. A.1.1 Ambito fluviale del Livenza. Superficie mq 2.404.839. Carico insediativo aggiuntivo: Residenziale, Comm.-Direz., Produttivo, Turistico. Abitante teorico mc = -.

A.T.O. A.1.2 Ambito fluviale del Rasego. Superficie mq 1.885.906. Carico insediativo aggiuntivo: Residenziale, Comm.-Direz., Produttivo, Turistico. Abitante teorico mc = -.

A.T.O. A.2.1 Ambito di Rigole. Superficie mq 1.565.675. Carico insediativo aggiuntivo: Residenziale, Comm.-Direz., Produttivo, Turistico. Abitante teorico mc = 180. Totale mq 5.225, n. 95.

A.T.O. A.2.4 Ambito di Fossabiuba. Superficie mq 3.997.220. Carico insediativo aggiuntivo: Residenziale, Comm.-Direz., Produttivo, Turistico. Abitante teorico mc = 180. Totale mq = 2.805, n. = 51.

A.T.O. Totale ATO. Superficie mq 26.969.803. Carico insediativo aggiuntivo: Residenziale, Comm.-Direz., Produttivo, Turistico. Abitante teorico mc = 180. Totale mq 40.370, n. 734.

