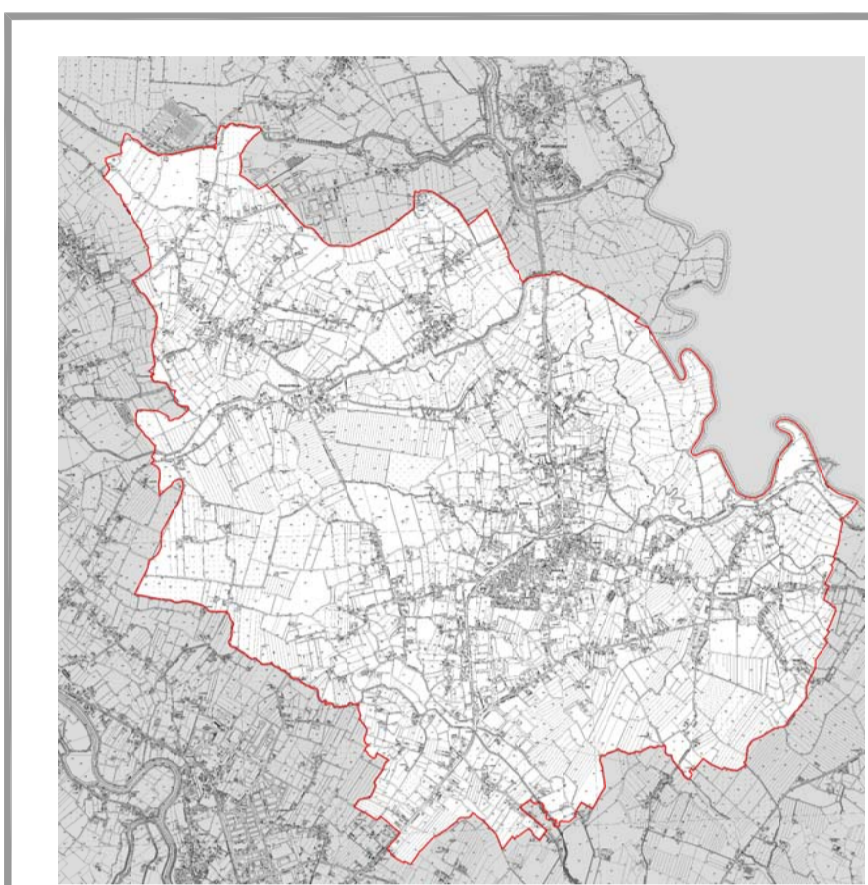




Tavola degli ambiti di valutazione e habitat presenti nei siti Rete Natura 2000



REGIONE VENETO
 Direzione Urbanistica e Paesaggio
 Unità di Progetto Coordinamento
 Commissioni VAS-VINCA-NUVV
 PROVINCIA DI TREVISO
 Settore Ambiente e Pianificazione Territoriale
 COMUNE DI MANSUE
 Ufficio Tecnico
 geom. Andrea Folini

PROGETTAZIONE
 Paolo Furlanetto - urbanista
 Matteo Gobbo - pianificatore
 Consulenza specializzata
 Ingegneria
 Flavia Santini - idrogeologia
 Elena Pavesi - idrologia

SINDACO
 Leonio Milan

SEGRETARIO
 606. Mauro Polesini

ottobre 2015

LEGGENDA

- Confine comunale rif. art. NTA
- Individuazione degli Ambiti territoriali Omogenei**
- ATO A 1 Ambiti con prevalenza dei caratteri del sistema ambientale - paesaggistico art. 10
- ATO A 2 Ambiti con prevalenza dei caratteri del sistema agricolo - residenziale art. 11
- ATO R 1 Ambiti con prevalenza dei caratteri del sistema insediativo residenziale, culturale e integrato art. 12
- ATO R 2 Ambito con prevalenza dei caratteri del sistema insediativo produttivo art. 13
- A.T.O. - Perimetri art. 9
- Azioni strategiche**
- Area di urbanizzazione consolidata residenza e servizi per la residenza art. 48
- Area di urbanizzazione consolidata attività economiche non integrabili con la residenza art. 48 - 55
- Edificazione diffusa - residenza e servizi per la residenza art. 60
- Edificazione diffusa - attività economiche non integrabili con la residenza art. 60
- Area idonee per interventi diretti al miglioramento della qualità urbana art. 51
- Area idonee per interventi diretti alla riqualificazione e riconversione art. 50
- Opera incongrua art. 61
- Elemento di degrado art. 61
- Limiti fisici all'espansione art. 53
- Linee preferenziali di sviluppo insediativo art. 54
- a) - espansione delle aree residenziali
- b) - espansione delle aree produttive
- c) - espansione di servizi
- Servizi ed attrezzature di maggiore rilevanza art. 57 - 58
- Riferimento schede puntuali accordi ex art.6 LR 11/2004 art. 72 - 73
- Infrastrutture di collegamento in programmazione**
- Infrastruttura Secondaria - da riqualificare art. 67
- Infrastruttura Secondaria - da potenziare art. 67
- Mobilità lenta - Percorsi ciclo-pedonali ed escursionistici art. 68
- Valori e tutela culturali**
- Ville individuate nella pubblicazione dell'Istituto regionale per le Ville venete art. 18 - 34
- Edifici e complessi di valore monumentale testimoniale art. 34
- Perinenze scoperte da tutelare art. 34
- Contesti figurativi dei complessi monumentali art. 34
- Corti visuali art. 63
- Aree di centro storico art. 49

A.T.O. A.2.2 Ambito di Cornarè

Superficie mq 3.957.733

Carico insediativo aggiuntivo		Standard (mq)	
		Urbanistica (primari/secondari)	Ecologia (Ambientali)
Residenziale	mq 15.850	2.640	2.200
Comm.-Direz.	mq -	-	-
Produttivo	mq -	-	-
Turistico	mq 1.000	PI	PI
Abitante teorico		mq = 180	
Totale		mq = 4.840 n. = 88	

note

A.T.O. A.2.3 Ambito di Basalghelle

Superficie mq 5.054.468

Carico insediativo aggiuntivo		Standard (mq)	
		Urbanistica (primari/secondari)	Ecologia (Ambientali)
Residenziale	mq 14.580	2.430	2.025
Comm.-Direz.	mq -	-	-
Produttivo	mq -	-	-
Turistico	mq 3.000	PI	PI
Abitante teorico		mq = 180	
Totale		mq = 4.455 n. = 81	

note

A.T.O. R.1 Ambito Residenziale Culturale Integrato di Mansue

Superficie mq 7.046.919

Carico insediativo aggiuntivo		Standard (mq)	
		Urbanistica (primari/secondari)	Ecologia (Ambientali)
Residenziale	mq 75.420	12.520	10.475
Comm.-Direz.	mq 10.000	PI	PI
Produttivo	mq 5.000	PI	PI
Turistico	mq 4.000	PI	PI
Abitante teorico		mq = 180	
Totale		mq = 22.995 n. = 419	

note

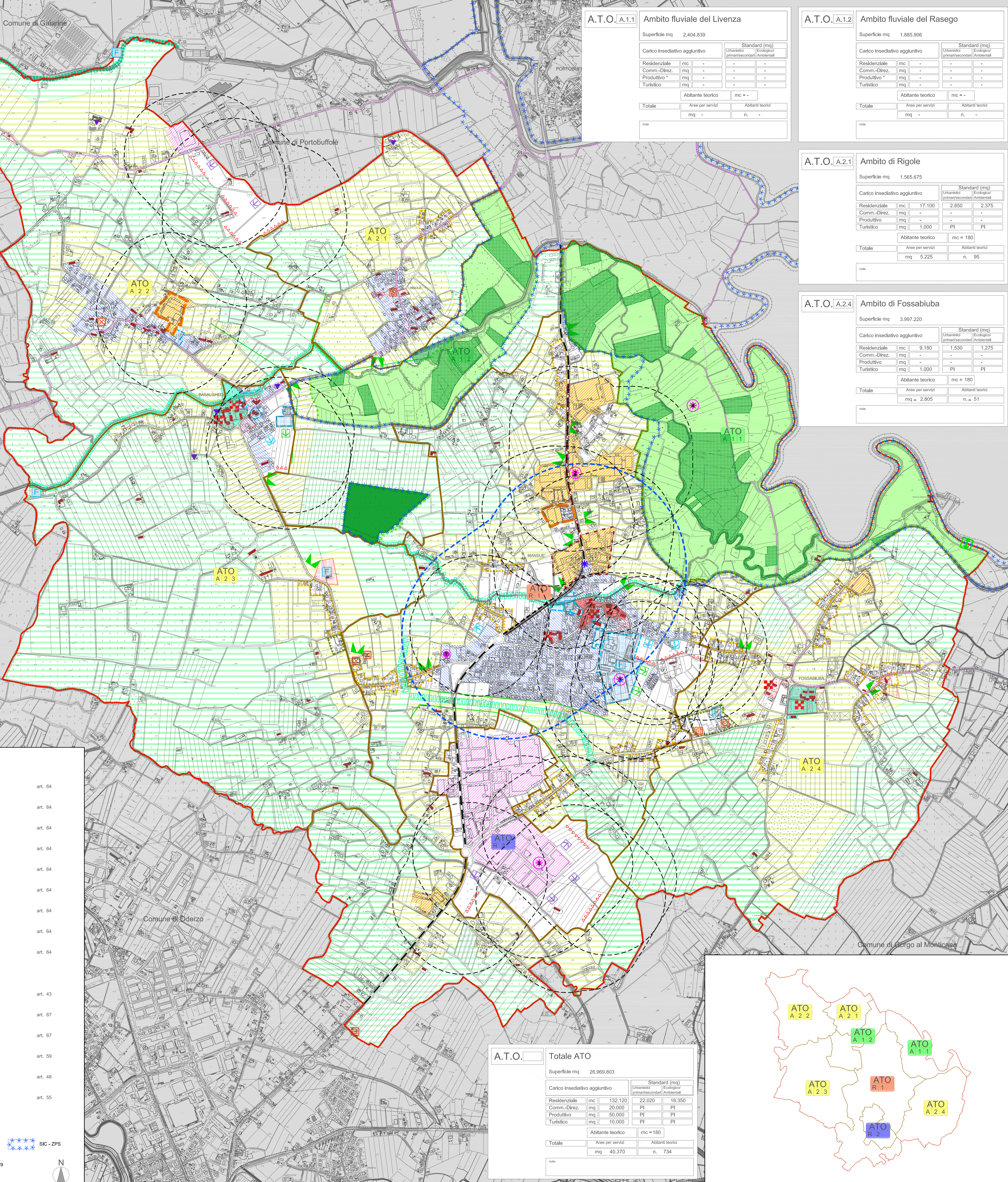
A.T.O. R.2 Ambito Produttivo di Mansue

Superficie mq 1.057.403

Carico insediativo aggiuntivo		Standard (mq)	
		Urbanistica (primari/secondari)	Ecologia (Ambientali)
Residenziale	mq -	-	-
Comm.-Direz.	mq 10.000	PI	PI
Produttivo	mq 45.000	PI	PI
Turistico	mq -	-	-
Abitante teorico		mq = 180	
Totale		mq = n.	

note

- Valori e tutela naturali - Rete ecologica locale**
- Core Areas art. 64
 - Aree di connessione naturalistica - aree di completamento art. 64
 - Aree di connessione naturalistica - fasce tampone art. 64
 - Corridoi ecologici principali art. 64
 - Corridoi ecologici secondari art. 64
 - Isole a elevata naturalità art. 64
 - Varchi art. 64
 - Barriere infrastrutturali art. 64
 - Barriere naturali art. 64
- Altre componenti**
- Principali infrastrutture generatrici di impatto acustico e atmosferico art. 43
 - Intersezione stradale critica art. 67
 - Ponti / attraversamenti sul fiume Livenza art. 67
 - Cantine art. 59
 - Destinazione d'uso turistico-ricettiva art. 48
 - Aree produttive classificate "non amplifiabili" dal PTCP vigente art. 55
- Valutazione di Incidenza**
- Area di valutazione (buffer 400 m)
 - Area di valutazione (buffer 700 m)
 - SIC - ZPS
 - Habitat IT3240006
 - Habitat IT3240013 e IT3240029



A.T.O. A.1.1 Ambito fluviale del Livenza

Superficie mq 2.404.839

Carico insediativo aggiuntivo		Standard (mq)	
		Urbanistica (primari/secondari)	Ecologia (Ambientali)
Residenziale	mq -	-	-
Comm.-Direz.	mq -	-	-
Produttivo	mq -	-	-
Turistico	mq -	-	-
Abitante teorico		mq = -	
Totale		mq = n.	

note

A.T.O. A.1.2 Ambito fluviale del Rasego

Superficie mq 1.885.906

Carico insediativo aggiuntivo		Standard (mq)	
		Urbanistica (primari/secondari)	Ecologia (Ambientali)
Residenziale	mq -	-	-
Comm.-Direz.	mq -	-	-
Produttivo	mq -	-	-
Turistico	mq -	-	-
Abitante teorico		mq = -	
Totale		mq = n.	

note

A.T.O. A.2.1 Ambito di Rigole

Superficie mq 1.565.675

Carico insediativo aggiuntivo		Standard (mq)	
		Urbanistica (primari/secondari)	Ecologia (Ambientali)
Residenziale	mq 17.100	2.850	2.375
Comm.-Direz.	mq -	-	-
Produttivo	mq -	-	-
Turistico	mq 1.000	PI	PI
Abitante teorico		mq = 180	
Totale		mq = 5.225 n. = 95	

note

A.T.O. A.2.4 Ambito di Fossabiuba

Superficie mq 3.997.220

Carico insediativo aggiuntivo		Standard (mq)	
		Urbanistica (primari/secondari)	Ecologia (Ambientali)
Residenziale	mq 9.180	1.530	1.275
Comm.-Direz.	mq -	-	-
Produttivo	mq -	-	-
Turistico	mq 1.000	PI	PI
Abitante teorico		mq = 180	
Totale		mq = 2.805 n. = 51	

note

A.T.O. Totale ATO

Superficie mq 26.969.803

Carico insediativo aggiuntivo		Standard (mq)	
		Urbanistica (primari/secondari)	Ecologia (Ambientali)
Residenziale	mq 132.120	22.020	18.350
Comm.-Direz.	mq 20.000	PI	PI
Produttivo	mq 50.000	PI	PI
Turistico	mq 10.000	PI	PI
Abitante teorico		mq = 180	
Totale		mq = 40.370 n. = 734	

note

